



# FORUDSÆTNINGER



## FORUDSÆTNINGER INDEN ARBEJDET PÅBEGYNDES

- ✓ **UDFØR ALTID EN LIMPRØVE INDEN MONTAGEN IGANGSÆTTES.**  
Årsagen hertil er, at der findes tagpaptyper med mange granitskærver, som let løsner sig. I dette tilfælde vær opmærksom på at "limløsningen" ikke kan anvendes uden kombination med "papløsningen"!
- ✓ **UNDERLAGET SKAL ALTID VÆRE RENT OG SÅ TØRT SOM MULIGT.**  
Det anbefales derfor ikke at montere DE20 beslagene i regnvejr!
- ✓ **OMGIVELSESTEMPERATUREN SKAL ALTID VÆRE MIN. 5 GRADER CELSIUS ELLER MERE GRUNDET LIMENS HÆRDNINGSPROCES.**  
Hvis omgivelsestemperaturen er under 5 grader anbefaler vi anvendelse af pap løsning af hensyn til hærtningsprocessen.
- ✓ **FORBRUG 1 POSE/ 600 ML PR. 12 BESLAG.**  
Denne mængde er en garanti for, at den rette mængde lim er påført beslaget!
- ✓ **LIMEN SKAL HÆRDE I MIN. 24 TIMER INDEN MONTAGEN AF SOLCELLEPANELERNE PÅBEGYNDES.**  
Dette for at sikre at hærtningsprocessen er påbegyndt, samt at beslaget ikke flytter sig under montagen!
- ✓ **MONTAGEN AF SOLCELLEPANELERNE KAN PÅBEGYNDES MED DET SAMME!**  
ved anvendelse af "papløsningen"

# MONTAGEVEJLEDNING

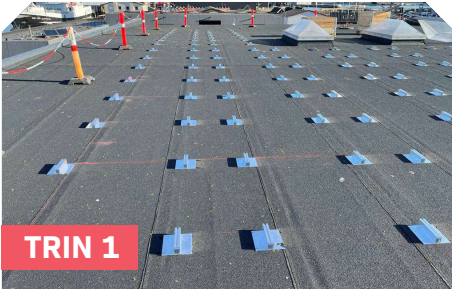
DE20

VERSION 2.0



**DAN  
ENERGY**

## LIM LØSNINGEN



### TRIN 1

Marker placeringen af profilerne med kridtsnor eller fedtstift og rengør overfladen med en stiv børste eller støvsuger, således at alle løse genstande fjernes fra overfladen.



### TRIN 2

Afrens DE 20 profilerne med ARBO cleaner No.16.



### TRIN 3

Påfør lim Meric 1020 i striber af 10 x 5 mm, i det viste 3+2 mønster og 15 mm. fra kanten.



### TRIN 4

Tryk profilen fast med foden og tvist profilen med ca. 10 grader fra side til side. Det er vigtigt at man efter endt montage kan se limen rundt om beslagets kant!



### TRIN 5

Klargør endebeslag på DE20 profilen.



### TRIN 6

Løft solcellepanelet til den aktuelle placering



### TRIN 7

Beslag fastgøres med 15 Nm



### TRIN 8

Klargør midtbeslag på DE20 profilen  
Du er nu klar til montering af næste solcellepanel.

**VI SKABER VÆRDI  
- MED VEDVARENDE  
ENERGI**

**DAN ENERGY APS**

HJØRRINGVEJ 401 | 9750 ØSTERVRÅ | MAIL: INFO@DAN-ENERGY.DK | TELEFON: 44 11 84 33 | WWW.DAN-ENERGY.DK

# MONTAGEVEJLEDNING

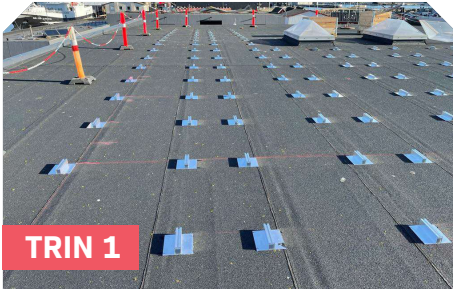
DE20

VERSION 2.0



**DAN  
ENERGY**

## PAP LØSNINGEN



### TRIN 1

Marker placeringen af profilerne med kridtsnor eller fedtstift og rengør overfladen med en stiv børste eller støvsuger, således at alle løse genstande fjernes fra overfladen.



### TRIN 2

Afrens DE 20 profilerne med ARBO cleaner No.16.



### TRIN 3

Påfør lim Meric 1020 i striber af 10 x 5 mm, i det viste 3+2 mønster og 15 mm. fra kanten.



### TRIN 4

Tryk profilen fast med foden og tvist profilen med ca. 10 grader fra side til side. Det er vigtigt at man efter endt montage kan se limen rundt om beslagets kant!



### TRIN 5

Brændning af tagpapstrimler kan nu påbegyndes



### TRIN 6

Klargør endebeslag på DE20 profilen.



### TRIN 7

Løft solcellepanelet til den aktuelle placering



### TRIN 8

Beslag fastgøres med 15 Nm



### TRIN 9

Klargør midtbeslag på DE20 profilen  
Du er nu klar til montering af næste solcellepanel.

**DAN ENERGY APS**

HJØRRINGVEJ 401 | 9750 ØSTERVRÅ | MAIL: [INFO@DAN-ENERGY.DK](mailto:INFO@DAN-ENERGY.DK) | TELEFON: 44 11 84 33 | [WWW.DAN-ENERGY.DK](http://WWW.DAN-ENERGY.DK)



# MONTAGEVEJLEDNING

DE20

VERSION 2.0



**DAN  
ENERGY**

## ANBEFALINGER



1. For at øge hastigheden i opmærkningen anbefaler vi anvendelse af en kridtsnor med automatisk oprul. Det er også mest effektivt at være 2 personer under hele processen.
2. Vi anbefaler at man etablerer et arbejdsbord i en passende højde på evt. to bukkestativer.
3. Når selve afrensning skal forgå med ARBO Cleaner er det vigtigt at have sikkerheden for øje. Husk derfor altid at, afrensningen skal foregå udendørs af hensyn til farlige dampe, samt anvendelse af gummihandsker, for at skåne hænderne.
4. Husk altid at kontrollere afstanden mellem beslagene efter limningen er fuldendt. Dette gøres for at sikre, at der ikke er opstået fejloplålinger ved endt montage. Det anbefales også at foretage et krydsmål på opstillingen.
5. Slutteligt vil vi altid anbefale at man maksimalt har 4 rækker solcellepaneler som ligger direkte op ad hinanden på den ene led af hensyn til fremtidig service og eftersyn. 3 rækker solcellepaneler efterfulgt af et mellemrum er at foretrække!



**DAN ENERGY APS**

HJØRRINGVEJ 401 | 9750 ØSTERVRÅ | MAIL: [INFO@DAN-ENERGY.DK](mailto:INFO@DAN-ENERGY.DK) | TELEFON: 44 11 84 33 | [WWW.DAN-ENERGY.DK](http://WWW.DAN-ENERGY.DK)